



T.C.  
Milli Eğitim Bakanlığı  
Sakarya Valiliği

**Millî Eğitim Müdürlüğü**



**SAKARYA**  
ÜNİVERSİTESİ

**Sakarya İl Milli Eğitim Müdürlüğü**  
**ve**  
**Sakarya Üniversitesi Eğitimde İşbirliği Protokolü**

## Sakarya İl Milli Eğitim Müdürlüğü ve Sakarya Üniversitesi Eğitimde İşbirliği Protokolü

### Arka Plan

Bilindiği gibi günümüz dünyasında, bölgesel düzeyde ortaya çıkan sorunların çözümü ile her alanda gelişmenin sağlanmasında yerel aktörlerin işbirliği artarken, giderek yaygınlaşan bu durumda milli eğitim müdürlükleri ve üniversiteler hâkim rol üstlenmekte, sosyal taraflar, meslek odaları ve sivil toplum örgütleri de giderek artan oranlarda aktif roller üstlenmeye başlamaktadırlar.

Kuşkusuz eğitim, bir bölgenin en önemli sorumluluk alanlarından biridir. Hayat boyu öğrenme anlayışıyla düşünüldüğünde ise eğitimin her yaşta bölge/semte sakinini doğrudan ilgilendiren bir konu olduğu açıklıkla söylenebilir. Bir toplumun eğitim seviyesinin yükselmesi, o toplumun yaşam kalitesi ile bireylerinin toplumsal ve demokratik süreçlere katılım eğilimlerini artıran bir etkidir. Bu ise canlı ve dinamik bir toplum olabilmenin en önemli koşuludur. Geniş perspektifte, ülkesel boyutta düşünüldüğünde de yine eğitimin niteliğinin artırılması ve eğitim sisteminin çıktıları ile küresel rekabet koşulları ve ülke ihtiyaçları arasında uyumun sağlanması, o ülke açısından bölgesel rekabet gücü ve gelişimi bakımından en büyük avantaj olabilmektedir. Bu nedenle, eğitimin niteliğinin artırılması yönündeki her türlü arayış ve uğraş, her düzeyde toplumsal ve ulusal bir sorumluluk olarak dile getirilebilir.

Bu amaçla, eğitim alanında hizmet veren temel ve ortaöğretim kurumları ile yükseköğretim kurumlarının işbirliği yapması, her iki düzeyde ortaya çıkan eğitim sorunlarının paylaşılması ile iç müşteriler durumundaki bu iki eğitim kademesi arasında, karşılıklı işbirliği anlayışının gelişmesine imkân sağlayacağından; okullarımızdaki eğitimin niteliğini arttırıcı önemli bir stratejik girişim olarak düşünülebilir. Bu perspektifle, Sakarya ilinde eğitimin niteliğini daha da ileri bir noktaya taşımak, eğitim hizmetlerini geliştirmek ve yaygınlaştırmak amacıyla, Sakarya İl Milli Eğitim Müdürlüğü, Sakarya Üniversitesi işbirliği ile ilgili çalışmaların planlı ve koordineli bir şekilde yürütülmesi amaçlanmıştır.

Bu işbirliği, Sakarya il sınırları içerisinde yer alan Milli Eğitim Bakanlığına bağlı eğitim kurumlarında eğitimin niteliği ile ilgili öncelikli olarak belirlenmiş alanlar başta olmak üzere, taraflarca uygun görülen tüm alanlarda, planlı çalışmalar yürüterek, özellikle öğrencilerin başarı seviyelerini yükseltecek olan tüm eğitim hizmetlerinin niteliğini arttırıcı mahiyette olacak ve Sakarya il sınırları içerisinde kurulu bulunan Sakarya Üniversitesinin başta fiziki mekân ve tesisleri ile bilim ve araştırma kapasitesi ve öğretim üyelerinin katkıları üzerine bina edilecektir.

Sakarya ili nüfus ve eğitim göstergeleri bakımından karşılaştırmalı olarak analiz edildiğinde, il nüfusunun eğitim düzeyi ile okullardaki eğitim niteliğinin yüksek düzeyde olduğu görülmektedir. Sakarya ilinin ulusal düzeydeki Seviye Belirleme Sınavı, Yükseköğretime Giriş Sınavı ve Lisans Yerleştirme Sınavlarındaki sıralaması ülke ortalamasının oldukça ilerisindedir. Bu nedenle yapılan

çalışmalarda her zaman zirve hedeflenmeli ve Sakarya'nin kendisiyle yarışır hale getirilmesi hedeflenmektedir.

Türkiye İstatistik Kurumunun 2011 yılı verilerine göre, il nüfusu 888.556 kişi olan Sakarya ilinin 19 yaş ve altındaki gençlerinin mevcudu 281.263'tür. 15 yaş ve üstü nüfus 580.263'tür. İl nüfusunun okur yazar bilmeyen kişi sayısı 32.413'dir.İlkokul öğrenci sayısı 60.301, ortaokul öğrenci sayısı 58.864, ortaöğretim öğrenci sayısı 48.343,toplam öğrenci sayısı 180.545'dir.Toplam kurum sayısı ise 830'dur

Sonuç olarak;

- İl nüfusunun eğitim düzeyinin yüksek olması,
- Genel itibariyle ailelerin sosyo-ekonomik durumlarının yüksek olması,
- Öğrencilerin ders dışı destek alma oranlarının oldukça yüksek olması, • Öğrencilerin akademik başarılarının yüksek seviyede olması,

gibi nedenlerle, Sakarya ili hem eğitimin niteliğini daha da artırmaya yönelik böyle bir işbirliği çalışması için iyi bir örnek olma, hem de yapılabilecek benzeri çalışmalar yönüyle iyi bir örneklem oluşturma özelliği taşımaktadır.

**Amaç**

**Madde. 1-** Bu Protokolün amacı; Sakarya ili sınırları içerisinde yer alan Milli Eğitim Bakanlığına bağlı eğitim kurumlarında, eğitimin niteliği ile ilgili öncelikli olarak belirlenmiş alanlar başta olmak üzere, taraflarca (Proje Yönetim Kurulu) uygun görülen tüm alanlarda, planlı çalışmalar yürüterek, özellikle öğrencilerin başarı seviyelerini yükseltecek olan tüm eğitim hizmetlerinin niteliğini artırmak; eğitim programlarının geliştirilmesi, öğretmen yeterliklerinin uygulamalı eğitim faaliyetleriyle artırılması ve ailelerin sosyal, kültürel ve mesleki gelişimlerine destek olunması noktasında, taraflar arasında iş birliği ve koordinasyonu sağlamaktır.

**Kapsam**

**Madde. 2-** Bu Protokol, birinci maddede belirtilen amaçlara yönelik hizmetlerin yürütülmesinde, Sakarya İl Milli Eğitim Müdürlüğü, Sakarya Üniversitesi arasındaki eğitimde işbirliğine ait usul ve esasları kapsar.

**Dayanak**

**Madde. 3-** Bu protokol, 12.01.1961 tarihli ve 222 sayılı İlköğretim ve Eğitim Kanunu, 90.02.2012 tarihli ve 28199 sayılı Milli Eğitim Bakanlığı Okul-Aile Birliği Yönetmeliği ve 2547 sayılı Yükseköğretim Kanununa dayanılarak hazırlanmıştır.

**Tanımlar**

**Madde. 4-** Bu protokolda geçen;

"Bakanlık", Milli Eğitim Bakanlığını,

"İl Milli Eğitim Müdürlüğü", Sakarya İl Milli Eğitim Müdürlüğünü,

"Üniversite", Sakarya Üniversitesi,  
"Protokol", Sakarya İl Milli Eğitim Müdürlüğü, Sakarya Üniversitesi arasında imzalanan "Eğitimde İşbirliği Protokolü"  
"nü,  
"Kurul", il düzeyinde oluşturulan Proje Yönetim Kurulunu,  
"Komisyon", il düzeyinde oluşturulan Proje Yürütme Komisyonunu,  
"Alt Komisyon" eğitim bölgelerinde oluşturulan Proje Yürütme Alt Komisyonlarını ifade eder.

### Temel Esaslar

**Madde. 5-** Bu Protokolde belirtilen, eğitimde işbirliğine yönelik hizmetlerin her boyutunda çalışmalar, aşağıdaki esaslara göre yürütülür.

- Çalışmalar mevzuata uygun olarak yürütülür.
- Çalışmalar bilimsel çerçeveye uygun olarak gerçekleştirilir.
- Yapılacak çalışmalarda, durum analizi, problem tespiti, çözüm yollarının belirlenmesi, uygulama, izleme, değerlendirme, eğitim ve paylaşım süreçleri işletilir.
- Çalışmalar, Sakarya sınırları içerisinde yer alan Milli Eğitim Bakanlığına bağlı eğitim kurumlarında, eğitimin niteliğini artırıcı ve ilgili tüm paydaşları kapsayıcı şekilde planlanır ve yürütülür.
- Yapılan çalışmaların sonuçları ilgililerce paylaşılır.
- Hizmetlerde, kullanılacak her tür metodoloji, teknik, sistem, araç ve materyallerin bilimsel standartlara uygunluğu sağlanır.
- Hizmet tasarımı, işleyişi ve yayılımında, toplum tabanlılık ve eşitlik esastır.
- Sakarya il sınırları içerisinde yer alan Milli Eğitim Bakanlığına bağlı tüm eğitim kurumları, eğitimin niteliğinin geliştirilmesinde akademik bilgi ve destek ile her tür rehberlik ve danışmanlık hizmetlerinden yararlanma hakkına eşit oranda sahiptir.
- Yapılacak olan çalışmalar için projelendirme suretiyle destek ve sponsor arayışı içerisine girilecek olsa da, faaliyetlerin parasal kaygılar içerisine girilmeden yürütülmesi esastır.
- Eğitimde işbirliği kapsamında, Sakarya il genelindeki her tür yönlendirme ve yürütme işleminde "Proje Yönetim Kurulu" yetkilidir.
- Protokolün yürütülmesinde, farklı alanlarla ilgili durum analizleri, problem(ler)in tespiti, öncelikli çalışma alanlarının belirlenmesi ve muhtemel çözümlere yönelik planlı çalışmaların yürütülmesi, izlenmesi ve değerlendirilmesi gibi çalışmalar Proje Yürütme Komisyonlarınca gerçekleştirilir.
- Kurul ve komisyon çalışmalarında kararların oybirliği ile alınması esastır.
- Kurul ve komisyonlarda kimlerin görev alacağı, tarafların yetkili birimlerince belirlenir.
- Tarafların yükümlülükleri, kendi personel ve maddi olanakları ile sınırlıdır.

### Taraflar ve taahhüt

**Madde. 6-** Bu protokolün tarafları ve yürütücüleri;

- Sakarya İl Milli Eğitim Müdürlüğü ile il genelindeki okul ve kurum müdürlükleri,
- Sakarya Üniversitesi ile bu üniversiteye bağlı Fakülte, Enstitü, Araştırma Merkezi, Yüksekokul ve Meslek Yüksekokul yönetimleri,

"Eğitimde İşbirliği" kapsamındaki hizmetler, tarafların görev ve hizmet alanlarına göre yapılacak planlamalar ve sağlanacak mutabakatlarla yürütülür. Bu kapsamda işbu Protokol tarafları, beşinci maddede belirtilen esaslar çerçevesinde görev ve çalışma alanlarının özelliklerine göre, gerekli işbirliği ve koordinasyonu gerçekleştirmeyi taahhüt ederler.

### **İşbirliği alanları**

**Madde. 7-** Bu Protokol kapsamında taraflar;

- Eğitim-Öğretim,
- Madde kaldırıldı.
- Ders Dışı Etkinlikler
- Sağlık, Beslenme ve Okul aile işbirliği,

olmak üzere dört temel alanda (ve ihtiyaç üzerine belirlenecek olan diğer alanlarda) işbirliği içerisine girilecektir.

Bu Protokol kapsamında, belirlenmiş alanlara yönelik aşağıda yer alan çalışmaların işbirliği içerisinde gerçekleştirilmesi planlanmıştır.

#### **1. Eğitim-Öğretim Çalışmaları:**

- **Hazırlık ve Yetiştirme Kursları, Etütler ve Ders Dışı Destek Hizmetleri**

Üniversite son sınıf öğrencilerinin gönüllülük esasına göre katılımlarıyla, hazırlık ve yetiştirme kursları, etüt programları ve özel eğitime ihtiyacı olan öğrenciler için destekleyici özel eğitim programları düzenlenecektir. Bu çalışmalar, öğrenme eksikliği olan öğrenciler için yetiştirme, sınavlar içinse hazırlık amaçlı düzenlenecek olup, kulüp anlayışı ile çalıştırılacaktır.

- **Zümre Toplantılarının Etkili Kılınması**

Branş düzeyinde yapılacak, il ve eğitim bölgesi zümre toplantılarına, ilgili branştan en az bir öğretim üyesi veya görevlisinin danışman sıfatıyla katılımı sağlanarak, eğitim öğretim çalışmalarının niteliğinin artırılmasına çalışılacaktır. Zümre toplantılarının, protokolün ilgili kurul ve komisyonlarıyla bağlantısı kurulacaktır.

- **Üniversite Adayı Öğrenci Programı (Mesleki Rehberlik)**

Üniversite tarafından ortaöğretim kurumlarının 11. ve 12. sınıflarında okuyan öğrencilere, "üniversite aday öğrenci kimliği" verilerek, üniversite kampüs ve kütüphanelerinden yararlanmalarına, belirlenmiş derslere katılabilmelerine, arzu ettikleri öğretim üyeleri ile irtibata geçebilmelerine, kariyer merkezlerinin hizmetlerinden yararlanabilmelerine çalışılacaktır. İmkânlar dahilinde olmak üzere, üniversitenin sunduğu diğer hizmetler sunulacaktır. Gerekli görüldüğünde aynı olanaklar, ilköğretim/ortaokulların 8. sınıf öğrencilerine de sunulmaya çalışılacaktır.

- **Öğretmen ve Öğretim Üyesi/Görevlisi Hareketliliği**

İşbirliği çerçevesinde eğitim öğretim niteliğini geliştirmeye dönük, uygun olan branş ve alanlarda zümre danışmanı olarak görev yapan öğretim üyesi veya öğretim görevlilerinin, belirlenen okullarda derslere katılmaları; karşılıklı olarak öğretmenlerin de üniversitedeki derslere dinleyici olarak katılmaları sağlanacaktır.

- **Eđitim Yönetimi alıřmaları: KALDIRILACAK EđİTİM ÖđRETİM İİNDE YER ALACAK**

- **Kısa Süreli Eđitimler**

Sakarya ili eđitim kurumlarında görev yapan öđretmen ve yöneticilere yönelik, ihtiyaç duyulan alanlarda toplantılar ve hizmet ii eđitimler düzenlenecektir.

- **Uzun Süreli (Dereceye Yönelik) Eđitimler**

İmkânlar dahilinde, ilde görev yapan yönetici ve öđretmenlere yönelik tezli/tezsiz yüksek lisans programları düzenlenecek; yüksek lisans ve doktora programlarında Sakarya ili öđretmenlerine kontenjan ayrılmaya alıřılacak; yönetici ve öđretmenlerin üniversite bölüm ve birimlerinden özel öđrenci statülü ders almalarının yolu açılmaya alıřılacaktır.

Üniversite tarafından hazırlanmak ve yürütölmek üzere, sertifika programları düzenlenecek; yönetici ve öđretmenlerin belirli aralıklarla bu sertifika programlarına katılmaları sađlanacaktır.

- **Arařtırma ve Yayın alıřmaları**

Proje Yönetim Kurulunca belirlenen alanlarda, eđitim, öđretim, yönetim ve protokol kapsamına giren diđer alıřma alanlarında arařtırmalar yapılacaktır. Arařtırma sonuçları ve diđer alıřmaların sonuçları, kitap, makale, dergi ve bülten gibi yayınlara dönüřtürölerek ilgililerine ulařtırılacaktır.

- **Projelendirme alıřmaları**

Protokol kapsamında yürütölecek alıřmaların bazıları, TÜBİTAK, Marmara Kalkınma Ajansı gibi kurumlarla ulusal düzeyde; bazıları da AB Destek ve Hibe Programları gibi uluslararası düzeyde proje alıřmaları řeklinde yürütölecektir. Bu řekilde, protokolün etkinliđi ve yaygınlıđı arttınlmaya alıřılacaktır.

- **Tez alıřmalarının Sakarya İline Yönlendirilmesi**

Üniversite bünyesinde yürütölmekte olan yüksek lisans ve doktora tezleri ile arařtırma alıřmalarından Proje Yönetim Kurulunca uygun görölenler, evren ve örneklem olarak Sakarya ilinde yürütölecek; elde edilen sonuçlar ilgililerince paylařılacak ve protokol kapsamında yürütölecek iřlerin özüm, uygulama, izleme, deđerlendirme ařamalarında kullanılacaktır.

- **Üniversite Veri Tabanlarının ve Kütüphanesinin Kullanıma Açılması**

Üniversitenin sahip olduđu ya da üye olduđu elektronik veri tabanları ile kütüphanesi, ildeki yönetici ve öđretmenlerin kullanımına açılacaktır. Kütüphanenin kullanımının il öđrencilerine ve halkına açılmaya da alıřılacaktır.

- **Sosyal Medya ve İletişim alıřmaları**

Protokol kapsamındaki alıřmalar hakkında ilgililerin bilgilendirilmesi, alıřmaların tanıtılması, destek sađlanması ve paylařımın artırılması amacıyla, web sayfası, e-posta grupları, sosyal medya uygulamalarından yararlanılacaktır. Bu alıřmalar, taraflarca oluřturulacak ortak bir ekip tarafından yürütölecektir.

### **3. Ders Dıřı Etkinlikler (Kültür Sanat ve Spor):**

- **Sanatsal ve Sportif Kurs ve Etkinlikler**

İl genelindeki eđitim kurumlarında, üniversitenin ilgili bölümlerinde eđitim almakta olan son sınıf öđrencilerinin gönüllü katılımları ile sosyal, kültürel, sanatsal ve sportif alanlarda kurs, etkinlik ve

seminerler düzenlenecektir. İl öğrencilerinin, üniversite topluluklarının doğal bir üyesi olarak etkinliklere katılımı sağlanacaktır. Tüm çalışmalar kulüp mantığıyla yürütülecektir.

- **Okul Kulübü - Üniversite Kulübü/Toplulukları İşbirliği**

Üniversite bünyesinde faaliyet gösteren üniversite öğrenci toplulukları ile müzik, tiyatro, resim, spor, heykel, fotoğrafçılık, izcilik vb. alanlarda faaliyet gösteren okul öğrenci kulüpleri arasında işbirliği sağlanacaktır. Okul ve üniversite topluluk/kulüp çalışmalarının olabildiğince birbirlerinin mekânlarında yapılması sağlanacaktır. Bu yolla, özellikle il öğrencilerinin sosyal gelişimleri desteklenmiş olacaktır.

Topluluk/kulüp etkinliklerinin sergilenmesi ve sahnelenmesi yolları araştırılarak, katılımcıların yanında okul toplumunun diğer paydaşlarına da görsel açıdan ulaştırılmasına çalışılacaktır. Okul salonlarında hafta sonu, akşam saatlerinde yapılacak sergi ve sahnelemeyle, okulu, çevrenin/mahallenin kültür merkezi konumuna getirmeye çalışılacaktır. Koro ve topluluk elemanlarının okulları ziyaret ederek, icra ettikleri sanat hakkında öğrencileri bilgilendirmeleri, enstrümanlarını tanıtmaları, konser vermeleri ve zaman zaman öğretmen ve öğrencilerle birlikte mini konser vermeleri sağlanmaya çalışılacaktır.

- **Okul Kulübü - Ülke Düzeyindeki Kulüp/Topluluklar Arasındaki İşbirliği**

Okul kulüpleri ile ülke düzeyindeki takım, kulüp, sanatçı, sporcu işbirliği sağlanarak, katılımcı öğrencilerin motivasyonu arttırılmaya ve projenin ülke düzeyinde tanıtımı ve yaygınlaştırılması sağlanmaya çalışılacaktır. Bu tür işbirlikleri, veli ve halkın da olaya müdahil olmasını ve bu tür etkinliklerin ilimizde daha çok benimsenmesini, yayılmasını sağlayacaktır.

- **Tüm Çalışmaların Sahnelenmesi**

Güzel sanatlar, spor ve diğer alanlarda yürütülen etkinliklerin okul, okul çevresi ve üniversite kesimince paylaşılmasının yanı sıra, Proje Yönetim Kurulunca uygun görülenler her fırsatta, ilçe, il ve ülke düzeyinde düzenlenen güzel sanatlar, spor ve her türlü kültürel etkinliklerin içerisine dâhil edilerek, sergilenmeye/sahnelenmeye çalışılacaktır. Sakarya'nın okulları; kültür merkezleri; spor salonları; açık gösteri alanları; tarihi, kültürel ve turistik yerleri; güzel sanatlar, spor ve diğer alanlarda yapılan etkinliklerin sergileneceği, sahneleneceği bir şenliğe, şölene, festivale dönüştürülebilecektir.

#### 4. Sağlık, Beslenme ve Okul-Aile İşbirliği:

- **Sağlık Taramaları**

Üniversitenin, ilgili fakülte ve birimleri (sağlık bilimleri) vasıtasıyla, okullarda özellikle yeni kayıt olan ve öğretim düzeyleri değişen öğrencilere yönelik olarak göz, diş, işitme, kalp vb. alanlarda sağlık taramaları yapılması sağlanacaktır. Problem belirlenen öğrencilerin ilk aşama tedavileri yapılmaya çalışılacak; gerek tedavinin etkililiği gerekse problemin seyri, öğrencilerin öğretim düzeyi geçişlerinde izlenecek ve değerlendirilecektir. Sağlık taraması sonuçları diğer veriler ışığında bilimsel olarak ele alınarak, Sakarya ilinde görülen sağlık sorunlarının ortaya çıkma sıklığı ve nedenleri araştırılıp, raporlaştırılacaktır.

Psikolojik desteğe ihtiyacı olan öğrencilere, üniversitenin psikoloji, sosyoloji ve rehberlik bölümlerinden gerekli akademisyen desteği sağlanacaktır.



- **Sağlık Eğitimleri**

Üniversite halk sağlığı birimleri vasıtasıyla, öğrenci, veli ve/veya il halkına yönelik bilgilendirici seminer ve toplantılar düzenlenecektir.

- **Beslenme Yardımı**

Proje Yönetim Kurulu tarafından belirlenen ekonomik düzeyi düşük bölgelerde, öğrencilere yönelik yemek/yiyecek yardımı yapılmaya çalışılacaktır.

- **Meslek Edindirme Kursları**

Halk Eğitim Merkezi ve Üniversite işbirliğinde, öğrenci velilerine yönelik meslek edindirme kursları açılması sağlanarak, üretim atölyeleri kurulacak; burada üretilen ürünlerin pazarlanması yoluyla velilere maddi destek olunmaya çalışılacaktır.

Eğitim seviyelerinin yükseltilmesi amacıyla, veliler açık öğretime yönlendirileceklerdir.

#### **Tarafların Sorumluluk ve Yükümlülükleri**

**Madde. 8-** Protokol kapsamındaki çalışmaların yürütülmesinde tarafların temel sorumlulukları genel olarak aşağıdaki gibidir:

##### **Sakarya İl Milli Eğitim Müdürlüğü**

- Tüm taraflar arasında işbirliği ve koordinasyonu sağlama ve geliştirme.
- Proje Yönetim Kurulu, Proje Yürütme Komisyonları ve Proje Yürütme Alt Komisyonları için her tür donanıma sahip uygun çalışma ortamları hazırlama.
- Okullarda yapılacak olan çalışmalar hakkında yönetici, öğretmen, öğrenci ve velilere yönelik gereken bilgilendirmelerin yapılmasını sağlama.
- İşbirliğinin öngördüğü faaliyetler için destek ve sponsor sağlama.
- Çalışmalara yönelik gereken organizasyonları yapma, gerekli bütçe ve insan kaynaklarını sağlama.
- Okullarda yapılacak araştırmalar için uygun ortam sağlama.
- Okullardaki uygulamaların sağlıklı bir şekilde yürütülebilmesi, izlenmesi ve değerlendirilebilmesi amacıyla gereken önlemleri alma.

##### **Sakarya Üniversitesi Rektörlüğü**

- İşbirliği yapılacak alanlara yönelik yeterli insan kaynağı desteği sağlama.
- Protokol kapsamındaki işlerin gerçekleştirilebilmesi için yeterli sayıda öğretim üyesi ve öğrenciyi görevlendirme.
- Akademik personelce verilecek hizmetlerde aksamaların yaşanmaması için gereken önlemleri alma.
- Üniversitenin fiziki imkânlarından öğrenci ve öğretmenlerin de yararlanabileceği fırsatlar hazırlama.
- Fakülte, Enstitü, Araştırma Merkezi, Yüksekokul ve Meslek Yüksekokulları okullarla ilişkilendirme ve gereken bilgilendirmeleri yapma.



## Protokolün ve çalışmaların yönetimi

Madde. 9- İşbirliği kapsamında planlanan çalışmaları yürütmekle sorumlu olan protokol yönetiminin

yapısal organizasyonu aşağıda belirtilen esaslar çerçevesinde gerçekleştirilecektir.

- Protokolün yönetimi il düzeyinde kurulacak olan "Proje Yönetim Kurulu" ve "Proje Yürütme Komisyonları" ndan oluşur.
- Proje Yönetim Kurulu, Sakarya İl Milli Eğitim Müdürü, Sakarya Üniversitesi Rektör Yardımcısı, Sakarya Üniversitesi Eğitim Fakültesi Dekanı/Dekan Yardımcısı, Eğitim Bilimler Enstitüsü Müdürü, Sakarya İl Milli Eğitim Müdürlüğü Şube Müdürü, Sakarya Rehberlik ve Araştırma Merkezi Müdürü ve Sekreteryadan oluşan bir üst yönetim organıdır.
- Proje Yönetim Kuruluna kurul üyeleri tarafından bir başkan seçilir.
- Proje Yönetim Kurulu, projenin il düzeyinde uygulanmasını sağlamak, uygulama sonuçlarını değerlendirmek ve geliştirmekle sorumludur.
- Eğitimde işbirliği kapsamında, Sakarya ili genelindeki her tür yönlendirme ve yürütme işleminde Proje Yönetim Kurulu yetkilidir.
- Proje Yönetim Kurulu, belirli aralıklarla toplanarak karar, planlama, koordinasyon, izleme, değerlendirme, geliştirme ve yaygınlaştırma görevlerini yerine getirir.
- Her bir çalışma alanında hangi işlerin yapılacağı, hangi işlere öncelik verileceği, Proje Yönetim Kurulu tarafından belirlenir.
- Protokol kapsamındaki çalışma alanlarının her biri için (Eğitim-Öğretim, Eğitim Yönetimi, Kültür, Sanat ve Spor, Sağlık-Beslenme-Veli Destek) bir Proje Yürütme Komisyonu oluşturulur. Proje Yürütme Komisyonları, çalışma alanını ilgilendiren fakülte/fakültelerden bir/birer; enstitü/enstitülerden bir/birer; bölüm/bölmülerden bir/birer temsilci; eğitim bölgesinin koordinatör okul müdürü, eğitim bölgesi okul müdürleri temsilcileri (en fazla üç), eğitim bölgesi zümre başkanları temsilcilerinden (en fazla üç) oluşur (Bakınız EK 1. Protokol Yönetim Şeması).
- Proje Yürütme Komisyonları, çalışma alanlarının niteliğine göre, gerekli strateji, yöntem ve teknikleri kullanarak protokol kapsamındaki işlerin planlanmasını, yürütülmesini ve değerlendirilmesini sağlarlar.
- Komisyonlar il düzeyinde, Proje Yönetim Kurulu bünyesinde çalışırlar.
- Proje Yönetim Kurulu, gerek görmesi durumunda kendi temsilcilerini komisyon çalışmalarına katabilir.
- Eğitim bölgelerinde, protokol kapsamındaki çalışmaların yürütülmesinde kurul ve komisyonlar ile okullar arasındaki bağlantıyı sağlamak; komisyonların çalışmalarının bölge okullarında uygulanmasını sağlamak; bölge düzeyinde farklı alanlarla ilgili durum analizleri, problem(ler)in tespiti, öncelikli çalışma alanlarının belirlenmesi ve muhtemel çözümlere yönelik planlı çalışmaların yürütülmesi, izlenmesi ve değerlendirilmesi gibi çalışmaları yürütmek üzere Proje Yürütme Alt Komisyonları oluşturulur.
- Bu madde kaldırılabilir
- Kurul ve komisyon çalışmalarında kararların oybirliği ile alınması esastır.
- Eğitim işbirliği kapsamındaki tüm çalışmalar, yapısal planlamada yer alan kurul ve komisyonlar tarafından gerçekleştirilir.

- Kurul ve komisyonlarda kimlerin görev alacağı, tarafların yetkili birimlerince belirlenir.

#### **Planlama ve uygulama**

**Madde. 10-** Protokol kapsamında yürütülecek hizmetler, tarafların katılımı ile hazırlanacak kısa, orta ve uzun vadeli planlamalara göre düzenlenir ve geliştirilir.

Tarafların konumlarında ve Protokole dahil hizmetlerin işleyişinde ortaya çıkan yeni durumlara göre gerekli değişiklikler, tarafların katılımı ile ele alınır ve gerekli düzenlemeler, oluşturulacak bir plan dahilinde yapılır.

Hizmetlerin geliştirilmesi ve sürdürülmesine ilişkin çalışmalarda gerektiğinde taraflarca, çalışmalarını yürüten kurum ve birimlere, işbirliği ve koordinasyon alanlarının özelliklerine göre, teknik, personel ve benzeri kurumsal destek sağlanır.

#### **Geçerlilik ve süre**

**Madde. 11-** Bu Protokol, imzalandığı tarihten itibaren beş yıl süreyle geçerlidir. Süre bitiminde hiçbir ihtara gerek kalmaksızın Protokol hükümleri kendiliğinden sona erer.

#### **Değişiklik**

**Madde. 12-** Bu Protokol hükümlerinde taraflar karşılıklı olarak anlaşmak suretiyle değişiklikler yapabileceklerdir.

Bu değişiklikleri gösterir belgenin taraflarca imzalanarak, imzalı protokol metnine eklenmesi, ek bir protokole ihtiyaç bırakmadan uygulama için yeterli olacaktır.

#### **Protokolün feshi**

**Madde. 13-** Tarafların karşılıklı mutabakatı ile protokol her zaman için feshedilebilir.

Eğitimde işbirliği bir hizmet birlikteliği olduğundan, Protokolün feshine neden olacak çekilmeler, söz konusu taraflara bir yasal yükümlülük getirmez.

#### **Yasal İkametgâhlar**

**Madde. 14-** Taraflar, aşağıda yazılı adresleri kanuni ikametgâh olarak kabul etmişlerdir. Bu adreslere yapılacak tebligatlar geçerli olacaktır.

- Sakarya İl Milli Eğitim Müdürlüğü

Kocahıdır Mahallesi-Sakarya

- Sakarya Üniversitesi Rektörlüğü

Sakarya

Adres bilgilerinin değişmesi halinde taraflar birbirlerine değişiklikten itibaren en geç bir hafta içinde yazılı olarak bildirimde bulunacaktır. Aksi takdirde eski adrese yapılmış tebligat geçerli sayılacaktır.

### **Yürürlük**

**Madde. 15-** On beş maddeden oluşan işbu Protokol, taraflarca 20/12/2012 tarihinde on (10 sayfa protokol metni) iki asıl nüsha olacak şekilde tanzim ve imza edilmiş olup, Protokolün bir nüshası Sakarya İl Milli Eğitim Müdürlüğü, bir nüshası Sakarya Üniversitesi Rektörlüğü tarafından muhafaza edilecektir.

İşbu Protokol imzalandığı tarihte yürürlüğe girer.

### **Ek:**

1. Protokol Yönetim Şeması
2. İşbirliği Alanları ve Tarafların Sorumlulukları (Özet)
3. İşbirliği Alanları ve Kurumsal Sorumluluklar

### **Taraflar**

**Sakarya İl Milli Eğitim  
Müdürlüğü**

Selim Yavuz SANDIKÇI

**Sakarya İl Milli Eğitim Müdürü**

**Sakarya Üniversitesi  
Rektörlüğü**

Prof. Dr. Muzaffer ELMAS

**Sakarya Üniversitesi Rektörü**

**Milli Eğitim Bakanlığı**

Prof.Dr. Halis Yunus ERSÖZ

**Müsteşar Yardımcısı**

Mustafa BÜYÜK

**Sakarya Valisi**



## **EK 1. Protokol Yönetim Şeması**

### **Proje Yönetim Kurulu**

Sakarya İl Milli Eğitim Müdürü  
Sakarya İl Milli Eğitim Şube Müdürü  
Rehberlik ve Araştırma Merkezi Müdürü  
Sekreteryaya

Sakarya Üniversitesi Rektör Yardımcısı  
Eğitim Fakültesi Dekanı  
Eğitim Bilimleri Enstitüsü Müdürü

### **Proje Yürütme Komisyonları**

#### **A-Eğitim-Oğretim Komisyonu**

- 1- Fakülte Temsilcisi (Eğitim Fak.)
- 2- Enstitü Temsilcisi (Eğit. Bil. Ensi.)
- 3- İl Milli Eğitim Temsilcisi
- 4- Okul Müdürü Temsilcileri

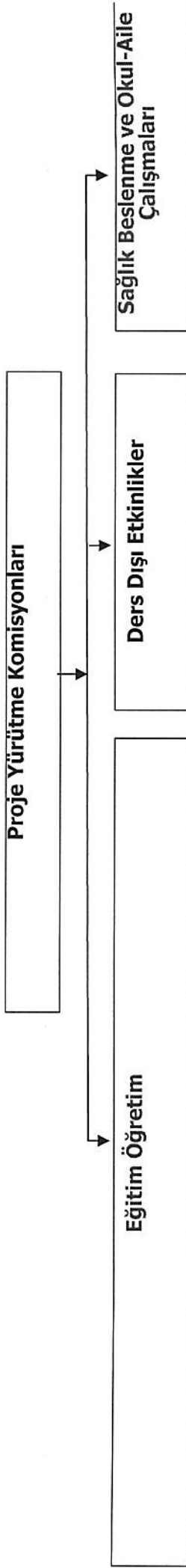
#### **B-Ders Dışı Etkinlikler Komisyonu**

- 1- Bölüm/Konservatuar Temsilcileri (Grafik Resim, Müzik)
- 2-BESYO
- 3-Okul Müdürü Temsilcileri

#### **C-Sağlık, Beslenme ve Okul-Aile Komisyonu**

- 1- Tıp Fakültesi
- 2- Sağlık Kültür ve Spor Dai. Bşk.
- 3-Okul Müdürü Temsilcileri

## EK 2. İşbirliği Alanları ve Tarafların Sorumlulukları (Özet)



1. Hazırlık ve yetiştirme kursları, etütler ve ders destek hizmetleri
2. Zümre toplantılarının etkili kılınması
3. Üniversite adayı öğrenci programı/ mesleki rehberlik
4. Öğretmen ve öğretim üyesi hareketliliği uygulaması

### Öğretmen ve Yönetici Eğitimleri

1. Kısa Süreli Eğitimler:
  - \* Hizmetiçi eğitim
  - \* Mesleki çalışmalar
2. Uzun Süreli Eğitimler:
  - \* Sertifika programları
  - \* Yüksek Lisans Programları
  - \* Özel Öğrenci Statüsü Uygulaması

### Araştırma, Yayın ve Projeler

1. Araştırma (Sınıf ve okul yönetimi, okul iklimi, akademik başarı) ve Yayın (Kitap, makale, bülten, dergi)
2. Proje çalışmaları (TÜBİTAK, AB) ve Bilimsel Organizasyonlar (Kongre, sempozyum, forum, çalıştay, şura)
3. Tezlerin Sakarya iline yönlendirilmesi
4. Veri tabanına ve kütüphaneye erişim
5. Sosyal medya ve e-iletişim kanallarının kullanılması

1. Çalışma alanlarının ve kursiyerlerin belirlenmesi: Güzel Sanatlar (Resim, müzik, tiyatro, edebiyat, heykel) ve Spor
2. Belirlenen alanlarda "Kulüp" temelli kurs ve egzersiz düzenleme
3. Okul kulübü - üniversite kulübü işbirliği ve ortak çalışmalar
4. Okul kulüpleri ile ülke düzeyindeki takım, kulüp, sanayi, sporcu işbirliği ve ortak çalışmalar
5. Tüm çalışmaların sahnelenmesi, sergilenmesi

### 1-Sağlık:

- \* Taramalar: Göz, diş, işitme, kalp
  - \* İlk aşama tedavilerin yapılması
  - \* İzleme
  - \* Değerlendirme
2. Beslenme:
    - Öncelikli okullara süt ve kahvaltı desteği
  3. Veli destek çalışmaları:
    - \* Meslek kursları düzenleme, atölye kurma, ürünlerin pazarlanması
    - \* Aile eğitimleri, \*Velilerin açkögretime yönlendirilmesi